



ARCHI TEKTUR FABRIK

ARCHITEKTEN
ETH // HTL // SIA

INDIVIDUALITÄT

Architektonischer Raum – gebaut und gestaltet für die Entfaltung und Dramatisierung der einzigartigen Persönlichkeit eines jeden Kunden.





ÄSTHETIK

*Harmonisches Gesamtbild – gute
Architektur verleiht der Funktion die
perfekte Form, ohne sich der Essenz
ihres Nutzens zu berauben.*



INSPIRATION

*Spiel mit der Umgebung – diskrete Adaption
und prägnanter Kontrast schaffen
Wahrnehmungen, die überraschen und
in Erinnerung bleiben.*

KONSTRUKT

*Erstklassige gestalterische und bautechnische
Qualität bei maximalem Nutzen – oberste
Voraussetzung für architektonische Objekte
von Bestand.*

UNSER STIL IST ES, KEINEN ZU HABEN.

UMFASSENDE PROJEKTBEGLEITUNG

Unser Dienstleistungsspektrum deckt von der bautechnischen Vorabklärung und Immobilienbewertung über die sorgfältige Entwicklung und Planung bis hin zur Umsetzung und Schlüsselübergabe alle Projektphasen ab.

In der Architekturfabrik bringen wir seit bald zwei Jahrzehnten die Persönlichkeit und den Stil unserer Kunden architektonisch zum Ausdruck – und das tun wir kompromisslos und deshalb sehr erfolgreich. Das perfekte Zusammenspiel von Kreativität, fundierter Expertise und langjähriger Erfahrung garantiert die gleichermassen inspirierte wie zielführende Zusammenarbeit. Mit einem hochspezialisierten und breit diversifizierten Team aus

Architekten, Planern und Zeichnern, Bauleitern und Immobilienexperten kümmern wir uns sowohl im privaten wie auch im öffentlichen Kundensegment um folgende Bautypen:

- // Wohn-, Gewerbe- & Industriebauten*
- // Neubauten, Umbauten & Sanierungen*
- // Private, institutionelle & öffentliche Bauten*

Mehrfamilienhaus // Ottenbach





*Einfamilienhaus // Letzistrasse, Zug
Doppelwohnhaus // Letzistrasse, Zug*




Individuelle Einfamilienhäuser, die den Vorstellungen und Ansprüchen der Eigentümer zu 100 Prozent entsprechen. Oder Mehrfamilienhäuser und Überbauungen, die sich harmonisch in die Umgebung einbetten und in puncto Kosten- und Energieeffizienz, Komfort und Design keine Wünsche offenlassen.

Alle Neubauprojekte im Bereich Wohnen erfordern ein sehr hohes Mass an Professionalität, Einfühlungsvermögen und gegenseitigem Vertrauen. Deshalb begleiten und beraten wir unsere Kunden während der gesamten Projektdauer – so kann Neues ungestört entstehen.

WOHNBAUTEN

Das sensorische Erlebnis von Architektur ist entscheidend, wenn es um das individuelle Wohlbefinden geht. Durchgängig nachvollziehbare Farb- und Materialisierungskonzepte sind dabei unerlässlich und die enge Zusammenarbeit mit unseren Partnern und Lieferanten von sehr grossem Wert.



«NICHT NUR
ARCHITEKTEN
SETZEN SICH
MIT DEM RAUM
AUSEINANDER.
ES SIND AUCH
DIE BEWOHNER,
DIE IHM EINE
INDIVIDUELLE
AUSSTRAHLUNG
VERLEIHEN.»

DANIEL BAGGENSTOS

Dipl. Architekt HTL &
Fotograf



Einfamilienhaus // Letzistrasse, Zug



Einfamilienhaus // Letzistrasse, Zug



«NACHHALTIGE
ARCHITEKTUR
IST ADAPTION,
ENTWURF,
GESTALTUNG,
MATERIAL,
KONSTRUKTION,
IST ZUKUNFT.
EBEN ALLES,
WAS IST, UM ZU
BLEIBEN.»

RICCARDO ROMANO

Dipl. Architekt FH &
Immobilienbewerter CAS FH





Privates Wohnhaus // Letzistrasse, Zug
Privates Wohnhaus // Rifferswil

UMBAUTEN & SANIERUNGEN

Vorschriften, ökologische und ökonomische Überlegungen sowie gesundheitliche Aspekte liefern gute Argumente für den echt nachhaltigen Bau. In diesem Segment verfügen wir über einen beträchtlichen Leistungsausweis und zählen schweizweit zu den Pionieren in der Niederenergiebauweise. So profitieren die Kunden von unserer Erfahrung und sind mit Sicherheit bestens beraten.

Bestehendes erhalten, verändern, anpassen und erweitern. Steht ein Umbau oder eine Sanierung an, generiert das unweigerlich viele Fragen. Fragen nach Möglichkeiten erfordern Kreativität, ein hohes Mass an Vorstellungskraft und schlussendlich eine hohe Umsetzungskompetenz. Zusammen mit unseren Kunden erarbeiten wir ein machbares,

durchgängiges Konzept, das Zweckmässigkeiten, Nutzen und den Charme der Ursprünglichkeit der einzelnen Objekte stilsicher zu kombinieren vermag. Die individuelle Materialisierung und die intelligente Integration von Technik der neuesten Generation spielen in Bezug auf Werterhalt eine wichtige Rolle und erfordern viel Erfahrung und Feingefühl.

Privates Wohnhaus // Rifferswil





Einkaufszentrum «Di alt Fabrik» // Wädenswil



Mehrfamilienhaus // Zurlindenstrasse, Zürich



«SANIEREN
HEISST
UMDENKEN –
ALTES ZU
ÜBERDENKEN,
NEUES
ANZUDENKEN
UND DANN
KONSEQUENT
UMZUSETZEN.»



Turnhalle Oberwil // Zug

Turnhalle Stiftung Albisbrunn // Hausen am Albis

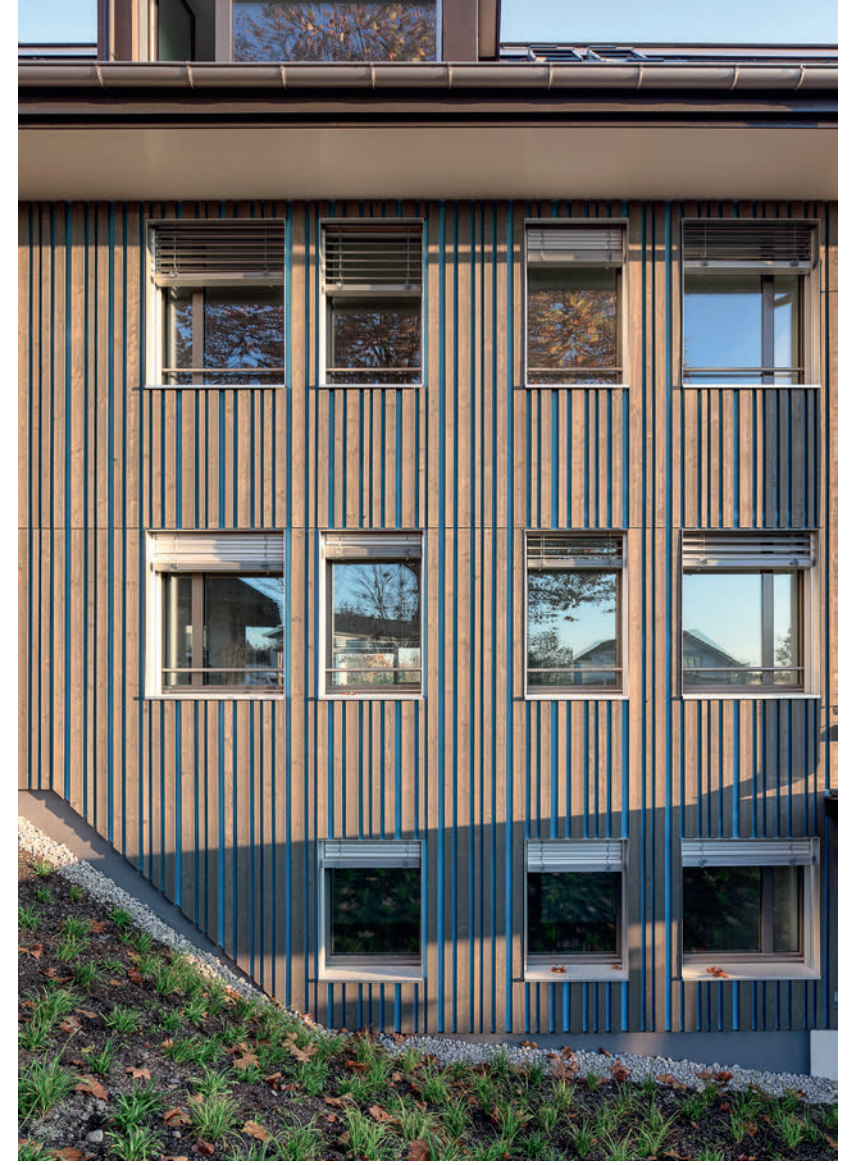


Für die Umsetzung öffentlicher Bauten stellen das Vertrauen und der enge Kontakt zu den Behörden die Basis für eine reibungslose Projektentwicklung dar. Wir arbeiten seit vielen Jahren erfolgreich in diesem Segment und kennen sowohl die Bedürfnisse und Anforderungen als auch die relevanten Schnittstellen.

Bei der Umsetzung solcher Objekte ist der Grad ihrer Lesbarkeit entscheidend. Soll eine Turnhalle gleich als solche erkennbar sein? Oder wie kann die überraschende Konstruktion einer Bank deren Identität unterstreichen? Die Kunst dabei ist es, den zentralen Gebäudenutzen individuell in Szene zu setzen.

ÖFFENTLICHE BAUTEN

Sie sind gebaut für viele. Und sie sind gebaut, um zu bleiben – und zu prägen. Gerade deshalb ist es für die Architekturfabrik wichtig, sich regelmässig an öffentlichen Ausschreibungen und Wettbewerben zu behaupten.





RAIFFEISEN

RAIFFEISEN

Raiffeisenbank // Wohlen



DANIEL BAGGENSTOS
DIPL. ARCHITEKT HTL
FOTOGRAF

*Hochbauzeichner 1984–1988
ATIS Horw 1990–1995
(Architektur)*

*// Projektleitung
// Projektplanung
// Ausführungsplanung
// Konzeption*

*baggenstos@arfab.ch
T +41 44 760 41 93*



BERNHARD BORNER
DIPL. BAULEITER ITA
IMMOBILIENSCHÄTZER

*Kaufmännische Schule
Maurerlehre
Studium Bauleiter ITA*

*// Projektleitung
// Bauleitung
// Bautreuhand
// Bauökonomie*

*bb@arfab.ch
T +41 44 722 24 64*



RICCARDO ROMANO
DIPL. ARCHITEKT FH
IMMOBILIENBEWERTER CAS FH

*HSLU Luzern 1989–1992
ETH Zürich 1999–2001
(Städtebau & Denkmalpflege)*

*// Projektentwicklung
// Entwurf
// Bauherrenberatung
// Immobilienbewertung*

*romano@arfab.ch
T +41 44 761 99 61*



REMO SCIESSERE
DIPL. ARCHITEKT ETH SIA
ETH Zürich 1977–1983
(Architektur)

*// Projektentwicklung
// Entwurf
// Gestaltung
// Konzeption*

*sciessere@arfab.ch
T +41 44 760 26 64*



HANS PETER STUTZ
DIPL. ARCHITEKT HTL
ENERGIEFACHBERATER

*Hochbauzeichner 1967–1970
Tech Winterthur 1970–1973
Nachdiplomstudium Bauökologie 2001*

*// Projektleitung
// Ausführungsplanung
// Bauherrenberatung
// Energiefachberatung*

*stutz@arfab.ch
T +41 44 761 21 95*

KONTAKT

Architekturfabrik
Architekten ETH HTL SIA
Alte Obfelderstrasse 68
CH-8910 Affoltern am Albis
T +41 44 761 99 61
F +41 44 761 99 62
info@arfab.ch
www.arfab.ch

Diversität als Einheit: In der Architekturfabrik vereinen wir viele Menschen, Talente und Kompetenzen unter einem Dach. Das ermöglicht uns, projektbezogen und flexibel zu arbeiten und den Kunden genau das Team zur Verfügung zu stellen, welches für eine erfolgreiche Umsetzung nötig ist.

Es ist uns ein Anliegen, die Beständigkeit unserer Arbeitsweise zu sichern und der jüngeren Generation Tag für Tag vorzuleben. Deshalb bilden wir aus Überzeugung seit vielen Jahren Praktikantinnen und Praktikanten aus und bieten Auszubildenden hervorragende Karriereaussichten.

MACHBARKEIT
ENTWURF
PROJEKTLEITUNG
PLANUNG
ENTWICKLUNG
ÖKOLOGIE
GESTALTUNG
ENERGIE
KONSTRUKTION
BAULEITUNG
SCHATZUNG
WETTBEWERB

A modern office interior featuring a large, circular skylight with a striped pattern. The space is bright and open, with glass walls on the left side. In the foreground, there is a wooden bar counter with four black stools. A large potted plant sits on the floor near the glass walls. A large, dark, cylindrical pendant light hangs from the ceiling. The overall aesthetic is clean and contemporary.

ARCHI TEKTUR FABRIK